

COMMUNAUTÉ DE COMMUNES DES VALLÉES DU HAUT ANJOU



Accueil de loisirs Bécon - St Augustin



Vallées du
Haut-Anjou
COMMUNAUTÉ DE COMMUNES

Présentation

En septembre 2023, la Communauté de communes des Vallées du Haut Anjou a récupéré la gestion de l'accueil de loisirs de Bécon les Granits et en septembre 2024 l'accueil de loisirs de St Augustin des Bois. Le choix a été fait de mutualiser ces deux accueils de loisirs situés à 5 kilomètres l'un de l'autre pour n'en faire qu'un sur les vacances scolaires.

L'organisation :

- Les mercredis, les deux accueils sont ouverts individuellement
- Les petites vacances scolaires (hiver / printemps / automne / fin d'année) seul l'accueil de Bécon les Granits est ouvert avec une navette mise en place pour permettre aux enfants de St Augustin des Bois d'être accueillis sur ce site.
- Lors des grandes vacances d'été, seul l'accueil de loisirs de St Augustin est ouvert avec une navette mise en place pour permettre aux enfants de Bécon les Granits d'être accueillis sur ce site.

Formule d'inscription :

- Formule journée : de 9h à 17h avec le repas (cocher les 3 formules)
- Formule matin : de 9h à 13h30 avec le repas (cocher "matin" + "repas")
- Formule matin : de 9h à 12h sans le repas (cocher "matin" seulement)
- Formule après-midi : de 12h à 17h avec le repas (cocher "repas" + "après-midi")
- Formule après-midi : de 13h30 à 17h sans le repas (cocher "après-midi" seulement)

Inscription en ligne :



ME CONNECTER OU CREER MON COMPTE

<https://portailfamilles.valleesduhautanjou.fr/#!auth>

Identifiez-vous pour accéder à votre espace

Identifiant *

Mot de passe *

Se souvenir de moi

Connexion Mot de passe oublié ?

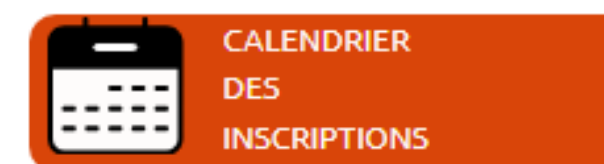
Créer mon dossier famille

Depuis votre Portail Famille, vous allez pouvoir effectuer des démarches de façon dématérialisée.

Si vous ne pouvez pas accéder à une fonctionnalité vous pouvez contacter les organisateurs des activités ([contacts](#)).

Nous mettons tout en oeuvre pour faciliter les démarches d'inscription aux différentes activités.

L'ensemble de vos réservations sont visible en cliquant sur



Equipe



Evan LHUISSIER



Aurélie LE BOUAR



Romane RICAUD



Romain



Kévin



Patricia



Emilie



Gwladys



Quentin

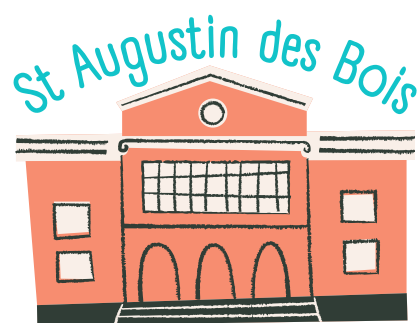


Caroline



Journée Type

Mercredi et Vacances



07H15 à 9H00 : Péricentre matin

09H00 à 9H30 : Temps de jeux libres

09H30 à 10H00 : Rassemblement explication de la journée

10H00 à 11H30 : Activités

11H30 à 12H00 : Rangement et installation cantine

(trajet pour bec + passage aux toilettes, lavage des mains ...)

12H00 à 13H30 : Temps de repas

13H30 à 15H30 : Sieste (3/4ans)

13H30 à 14H00 : Temps calme

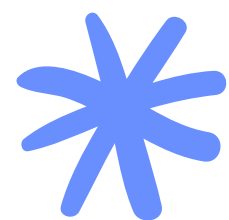
14H00 à 14H30 : Activité calme

14H30 à 15H00 : Jeux libres (dehors si possible)

15H00 à 16H00 : Activité

16H00 à 16H45 : Gouter

17H00 à 18H45 : Péricentre soir



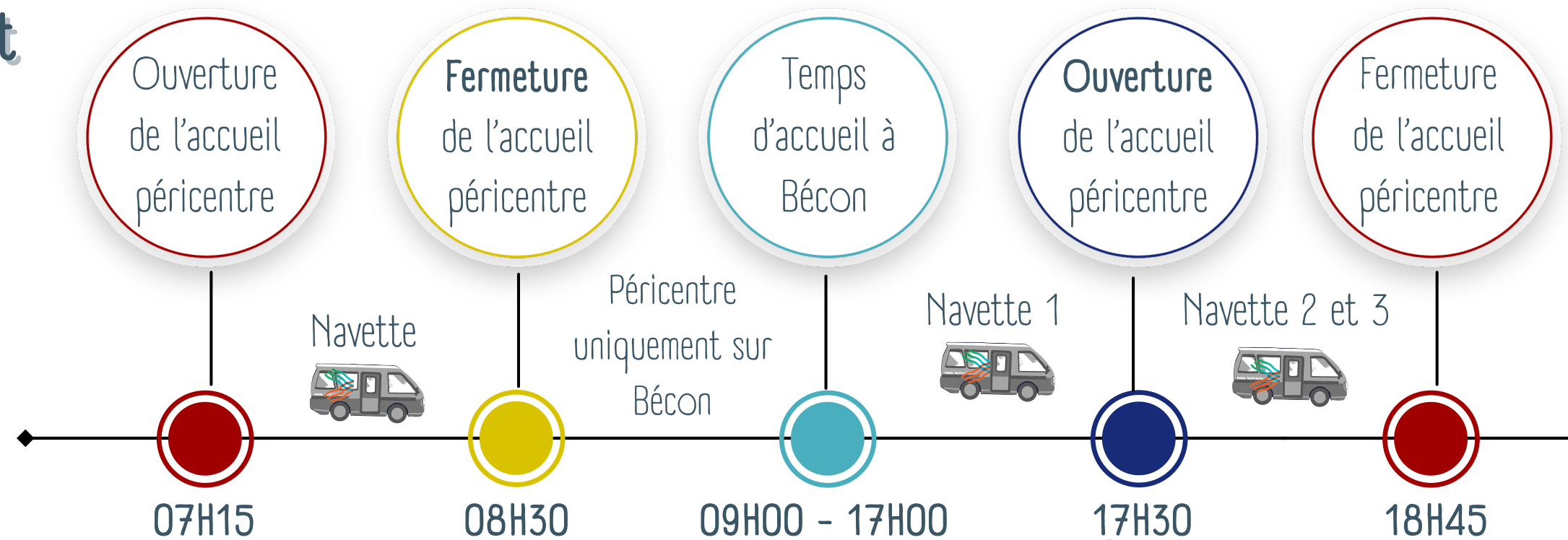
Petites Vacances

Inscription

☛ Cliquez sur
Péricentre + navette

Lors des petites vacances, tous les enfants sont accueillis sur l'accueil de loisirs de Bécon les Granits

Fonctionnement NAVETTE



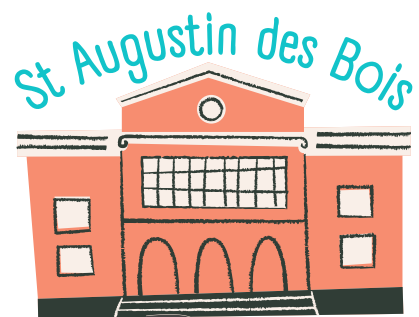
Tarif

Navette gratuite

Facturation

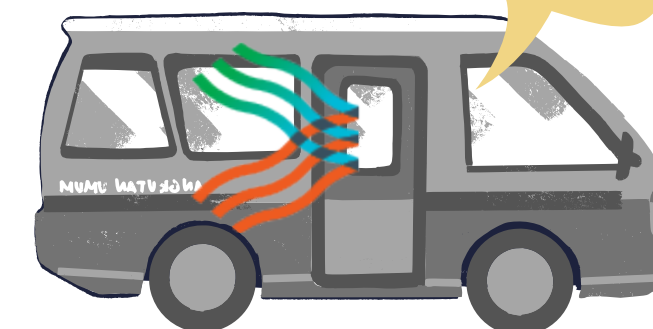
péricentre de :

- 07h15 à 9h00
- 17h00 à 18h45



En dehors de ces
horaires, l'accueil se fera
à Bécon

Pour assurer la sécurité
de vos enfants, je suis
équipé de sièges auto.



Informations pratiques

[Gérer vos inscriptions/annulations aux activités](#)

Les inscriptions et les désinscriptions sont à réaliser au minimum 7 jours calendaires à l'avance.

Les enfants non-inscrits ne seront pas acceptés à l'accueil de loisirs s'il est complet.

Une majoration de 2€ sera appliquée pour toute inscription ou désinscription hors délais et absence « non excusée ».

[Garde alternée](#)

Pensez à nous communiquer chaque année votre calendrier (à la mairie **ET** à l'accueil de loisirs)

[Onglet "factures" :](#)



Les tarifs sont fixés en fonction de votre QF

Pensez à fournir votre justificatif

 *Le règlement intérieur est disponible sur le portail famille dans l'onglet "INFOS"*