

## La Piscine rouvre pour l'été !

Les beaux jours arrivent et il est temps de retrouver la fraîcheur de la piscine Les Dauphins ! Dès le **mercredi 3 juin 2026**, le bassin sera ouvert pour accueillir petits et grands et profiter de baignades rafraîchissantes. La saison se poursuivra jusqu'au **dimanche 30 août 2026**, pour tout un été de plaisir.



**Horaires d'ouverture :**

**Du 3 juin 2026 au 3 juillet 2026 :**

- Mercredi et samedi : 14h45 – 19h
- Dimanche : 10h30 – 13h et 14h – 19h

**À partir du 4 juillet 2026 (vacances scolaires) :**

- Lundi : fermé
- Mardi au samedi : 14h45 – 19h
- Dimanche : 10h30 – 13h et 14h – 19h

Toutes les informations pratiques, tarifs et activités seront disponibles dans la plaquette de la piscine.

## Dates à retenir

### MAI

7

**A partir de 18h.** Marché de Printemps de l'APEL du Sacré-Coeur à l'école du Sacré-Coeur à La Pouëze

8

**Cérémonie commémorative du 8 mai 1945**

**9h30 :** Cérémonie à La Pouëze

**10h30 :** Cérémonie à Brain-sur-Longuenée

**11h00 :** Cérémonie à Gené

**11h30 :** Cérémonie à Vern d'Anjou

9

**9h-12h.** Répar'café par le Collectif Demain en mains - Salle Communale à Brain-sur-Longuenée

14

**10h-20h.** Tournoi de sixte par l'APE Robert Doisneau - Base de loisirs à Gené

18

**14h-16h.** Les Rencontres Numériques : Permanences individuelles - Maison Communale des Services Publics à Vern d'Anjou *Renseignements et inscriptions :* [animationsociale@famillesrurales-erdre-en-anjou.fr](mailto:animationsociale@famillesrurales-erdre-en-anjou.fr) ; 02 41 25 13 60

20

**14h30 et 20h30.** Séances de Cinéma par Familles Rurales d'Erdre-en-Anjou - Théâtre de l'Ardoise à La Pouëze.

21

**9h30-12h.** Ateliers prévention routière et mobilité : mise à jour des connaissances du code de la route par le CIAS des Vallées du Haut-Anjou - Salle de convivialité, La Pouëze

21

**18h30.** Vernissage de l'exposition Planète 9 du Collectif Lucie Lom au Tiers-lieu communal La Source *Une installation réalisée dans le cadre du CLEA*

23

**6** Exposition Planète 9 du Collectif Lucie Lom au Tiers-lieu communal La Source.

**Mai à juin**

23

**9h-12h.** Opération Village Propre dans le cadre de la Fête de la Nature, organisée par le Conseil Municipal des Enfants de Brain-sur-Longuenée. RDV à 9h00 place du Parc.

25

**12h30-21h.** Tournoi de sixte par l'AS Chazé-Vern - Complexe sportif Roger Gillier à Vern d'Anjou

28

**9h30-12h.** Ateliers prévention routière et mobilité : temps de réaction et simulateur de conduite par le CIAS des Vallées du Haut-Anjou - Salle de convivialité, à La Pouëze

30

**A partir de 14h.** Concours de pétanque du Football Club La Pouëze-Brain - Terrain de pétanque à Brain-sur-Longuenée

### JUIN

3

**14h45.** Ouverture de la Piscine les Dauphins

**Directrice de publication :** Liliane COURTIN, Maire d'Erdre-en-Anjou

**Relecture :** Messieurs Steeve CHAILLOUX, Hugues BOUVET, Arnaud MOUSSEAU, Mesdames Marie BEAUPERE, Magali Bruneau, Anne-Sophie CHARTIER Lucie PERRAULT, Karine SOLIER et Service Communication.

**Mise en page :** Service Communication

**Date de parution :** Mai 2026

**Crédits photos :** Commune d'Erdre-en-Anjou

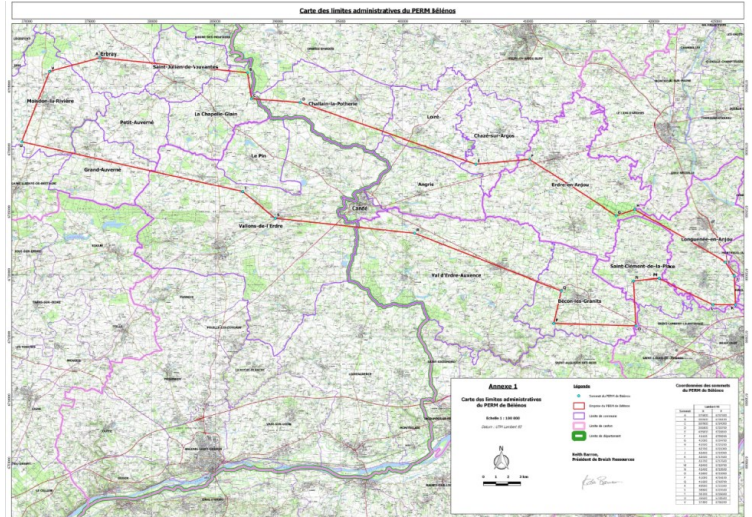
**Impression :** Imprimerie FAGUIER - Imprimé en 2 500 exemplaires

**Dépôt légal :** N° ISSN 2822-7166

## Projet de recherche minière :

Le projet Bélenos a suscité des interrogations auprès des habitants concernant ses modalités et ses implications sur le territoire. Pour mieux comprendre le projet, son déroulement et les étapes déjà réalisées, nous souhaitons revenir sur les points de ce dossier.

Le ministre délégué auprès du ministre de l'Économie, des Finances et de la Souveraineté industrielle, énergétique et numérique, chargé de l'Industrie, a octroyé, par arrêté du 3 décembre 2025 publié au Journal officiel de la République française (JORF) le 10 décembre 2025, à la société Breizh Ressources le permis exclusif de recherches de mines dit Bélenos, que cette dernière avait sollicité en 2023. **Ce permis couvre 10 communes en Maine-et-Loire et 8 communes en Loire-Atlantique**, soit une superficie d'environ 441 km<sup>2</sup>, et a été délivré pour une durée de 5 ans, renouvelable plusieurs fois dans la limite de 15 ans, afin de permettre à l'entreprise d'acquérir une connaissance complète des ressources minérales présentes sur la zone.



Ce permis confère uniquement à l'entreprise le droit exclusif de prospecter le sous-sol et ne constitue pas un droit d'exploitation minière. **Toutes les opérations sont strictement encadrées par la loi et placées sous contrôle permanent des services de l'État, et l'accès aux parcelles concernées ne peut intervenir qu'avec l'accord des propriétaires.** Toute ouverture éventuelle de mines serait soumise à l'obtention d'une concession minière et d'une autorisation environnementale, et à l'échelle mondiale, environ 5 % des recherches aboutissent à une demande d'exploitation.

L'instruction du dossier a débuté en 2024, avec des réunions d'information pour les élus à Segré-en-Anjou Bleu, ainsi que des consultations publiques sur le site internet du ministère compétent en 2024 et 2025. Après examen approfondi au niveau local et national, le permis a été accordé en l'absence de contraintes rédhibitoires, sous réserve du respect des prescriptions précisées dans le cahier des charges annexé à l'arrêté ministériel. Le 12 décembre 2025, une réunion a réuni le délégué interministériel aux minerais stratégiques, les services de l'État, les élus des communes concernées et les représentants de Breizh Ressources afin de présenter le programme d'exploration et le suivi prévu. Une commission de suivi sera mise en place, regroupant riverains, associations, services de l'État et experts, pour présenter les investigations, leurs modalités et les mesures de limitation et de suivi des impacts.

Lors de sa séance du conseil municipal du 12 janvier 2026, la Commune a émis un avis défavorable à la poursuite des opérations liées à l'obtention du permis de recherche attribué par le Ministre le 3 décembre 2025.

**Il est important de distinguer ce projet du collectif Stop Bélenos, qui s'oppose au projet porté par la société Breizh Ressources. Ce collectif est un groupe citoyen qui ne participe pas à la délivrance ni au suivi officiel du permis et agit uniquement par des initiatives d'information et de sensibilisation.**

*Les communes concernées en Maine-et-Loire sont : Challain-la-Potherie, Loiré, Chazé-sur-Argos, Erdre-en-Anjou, Saint-Clément-de-la-Place, Longuenée-en-Anjou, Bécon-les-Granits, Val d'Erdre-Auxence, Angrie et Candé.*

# Information préfectorale Planète 9 Lucie LOM



La Préfecture a autorisé trois organismes à accéder aux propriétés privées, closes ou non, pour réaliser des inventaires du patrimoine naturel.

- Services départementaux de l'OFB : pour des inventaires similaires de faune et flore, sans modification du terrain, jusqu'au 30 novembre 2027.
- Bureau d'études Hydro Concept : dans les communes de la Communauté de Communes des Vallées du Haut-Anjou, pour inventorier les zones humides et la flore dans le cadre du PLUi. Autorisation jusqu'au 31 décembre 2029.
- Conservatoire Botanique National de Brest : pour recenser la faune et la flore par observation visuelle. Interventions du 1er avril 2026 au 31 mars 2031.

Pour toute question, vous pouvez contacter le service « Bureau des procédures environnementales et foncières » de la Préfecture de Maine-et-Loire.

Les arrêtés préfectoraux sont consultables sur le site internet de la commune, dans la rubrique « Actualités » : [www.erdre-en-anjou.fr](http://www.erdre-en-anjou.fr)

Découvrez la nouvelle installation du célèbre collectif d'artistes angevin Lucie Lom, fruit d'un travail collectif avec les habitants d'Erdre-en-Anjou : un voyage poétique et ludique dans des zones inexplorées de notre système solaire.

Toute l'année, les artistes auront invité petits et grands à sonder avec eux les mystères d'une Planète hypothétique, perdue aux confins du Système solaire : la Planète 9. Le fruit des imaginaires croisés des habitants prend vie dans cette exposition inédite.

Pénétrez dans l'un des laboratoires secrets dédié à l'exploration de cette planète énigmatique !

## Une installation réalisée dans le cadre du CLEA\*

Résidence artistique Lucie Lom, avec les élèves de CM1-CM2 de l'école du Thiberge, de CE2-CM1 et CM2 de l'école Anne Frank, des habitants de la Communauté de communes des Vallées du Haut Anjou avec le soutien de la commune d'Erdre-en-Anjou.

\*CLEA : Contrat Local d'Education Artistique soutenu par le Département de Maine-et-Loire et la DRAC des Pays de la Loire

## Horaires d'ouverture



**Samedi 23, 30 mai et 6 juin :**  
de 10h à 12h et de 16h à 18h  
**Dimanches 24 et 31 mai :**  
de 10h à 12h et de 16h à 18h  
**Lundi 25 mai :**  
de 10h à 12h et de 16h à 18h  
**Mercredis 27 mai et 3 juin :**  
de 15h à 17h

INFORMATIONS / RÉSERVATIONS  
Office de tourisme de l'Anjou Bleu :

[officedetourisme@anjoubleu.com](mailto:officedetourisme@anjoubleu.com) 02 41 92 86 83

## Restez connectés avec IntraMuros !

IntraMuros est une application gratuite, simple et intuitive, destinée à renforcer la communication entre la mairie et les habitants.

Grâce à IntraMuros, vous pouvez :

- recevoir les alertes et actualités de la commune en temps réel (travaux, coupures, événements, etc.) ;
- accéder à l'agenda local, aux infos pratiques et aux démarches administratives ;
- être informé des événements associatifs et culturels ;

**Si vous ne l'utilisez pas encore, c'est le moment de la découvrir !** Un outil simple pour renforcer le lien entre la mairie, les habitants et la vie locale.

Scannez le QR code pour la télécharger gratuitement et sélectionner notre commune.

**IntraMuros**  
L'application mobile des collectivités

• Cliquez sur l'icône de téléchargement de votre smartphone

Play Store (Android) Apple Store (iPhone)

• Tapez « IntraMuros » dans la barre de recherche et téléchargez l'application

IntraMuros

• Recherchez et sélectionnez votre commune

• Activez les notifications qui vous intéressent

• Recevez les notifications sur votre smartphone et découvrez les événements, les actualités, les lieux à visiter et les services mairie de votre commune et des alentours

Téléchargement gratuit

Google Play App Store AppGallery

Ne pas jeter sur la voie publique

# Une belle victoire pour l'école Hervé Bazin !



L'école Hervé Bazin a décroché mercredi 18 mars 2026 la victoire aux championnats académiques d'échecs !

Elle est désormais qualifiée pour les championnats de France, qui se tiendront dans le Gers en juin. Après un affrontement intense face aux écoles du Mans, de Nantes et de La Roche-sur-Yon...

Vern d'Anjou représentera l'Académie de Nantes !

## Trésors à dénicher !

Comme chaque année, l'association Familles Rurales Erdre-en-Anjou organise son vide-grenier dans le cadre agréable du parc du château de la Villenière.

Le vide-grenier aura lieu dimanche 7 juin 2026, de 9h à 18h, au parc du château de la Villenière, à La Pouéze. Venez dénicher des trésors, flâner entre les stands et profiter d'une journée conviviale en famille ou entre amis.

**07 JUN 2026**  
Dans le parc du Château de la Villenière  
De 9h à 18h  
RESTAURATION ET BUVETTE SUR PLACE  
7€ LES 3 MÈTRES  
2€ VÉHICULE  
LA POUÉZE  
Scannez-moi Pour vous inscrire  
INFORMATIONS ET INSCRIPTIONS  
videgreniers.eea@gmail.com  
07 60 26 64 23  
FAMILLES RURALES ASSOCIATION FAMILLES RURALES ERDRE-EN-ANJOU  
ERDRE-EN-ANJOU  
NE PAS JETER SUR LA VOIE PUBLIQUE

### Infos pratiques :

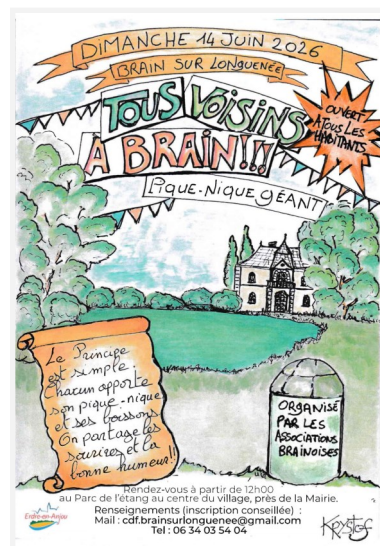
- Tarifs exposants : 7 € les 3 m + 2 € par voiture
- Réservation obligatoire – indiquez le nombre d'emplacements souhaités
- Installation : de 6h00 à 9h00
- Restauration et buvette sur place

### Contact

E-mail : [videgreniers.eea@gmail.com](mailto:videgreniers.eea@gmail.com)

Téléphone : 07 60 26 64 23

## Tère édition Tous voisins



Les associations brainoises invitent tous les habitants d'Erdre-en-Anjou à un pique-nique géant le dimanche 14 juin 2026, à partir de 12h, au Parc de l'étang, au centre du village, près de la mairie. C'est l'occasion idéale de rencontrer ses voisins, d'échanger et de partager un moment chaleureux en plein air.

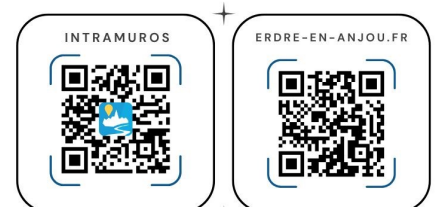
### Comment participer ?

- Chacun apporte son pique-nique et ses boissons.
- La bonne humeur est au cœur de l'événement.
- Les participants peuvent également apporter des jeux pour animer le moment.

### Renseignements et inscription (conseillée) :

Email : [cdf.brainsurlonguenee@gmail.com](mailto:cdf.brainsurlonguenee@gmail.com)

SUIVEZ-NOUS  
en ligne



LE TRI  
+ FACILE



CATALOGUE



BAC DE TRI